

Neues im Oktober



Gewindemuffe zum aufschweißen.

Durchmesser und Tiefe werden nach Vorgabe angefertigt. Das ermöglicht den perfekten und passgenauen Sitz am dafür vorgesehenen Rohr oder Bauelement.

Wandstärken, Werkstoffe, Baulängen und Ausführungen können individuell abgestimmt werden.

Muffen, sind in den Gewindegrößen von 1/8" bis 4" lieferbar.

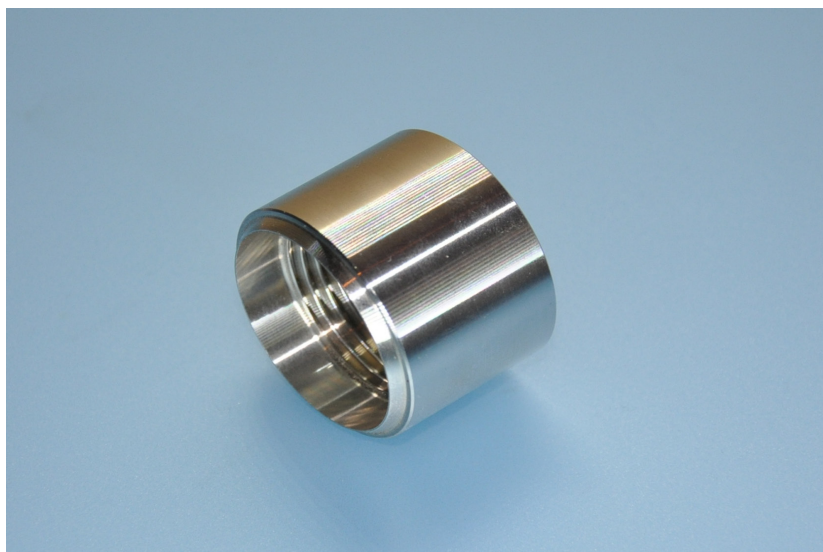
Andere Gewindearten wie Metrisches-Gewinde, Rundgewinde, NPT usw. können kurzfristig gefertigt werden.

Einbauabmessungen werden auf Ihre Anlage individuell angepasst.

Alle handelsüblichen schweisbaren Rostfrei-Werkstoffe sind realisierbar. 1.4301 1.4404 1.4571 als Beispiel.

Kleine und große Stückzahlen zu fairen Preisen.

Wir sind Ihr Ansprechpartner wenn es um die perfekte Verbindung in Ihrem Anlagenbau geht.



...immer perfekt verbunden!